

## Impacto da pandemia

A pandemia da Covid-19 provocou o fechamento das escolas em 2020 e 2021, e impôs diversas restrições no contato social entre alunos e professores durante o retorno às aulas presenciais no segundo semestre de 2022. Com o distanciamento social durante este período, houveram diversas consequências a nível socioemocional e socioeconômico nas famílias, crianças e adolescentes entre 0 e 21 anos.

A tabela abaixo nos permite enxergar qual fase do desenvolvimento dos alunos hoje no ensino infantil foi impactada durante a pandemia. Ela nos ajuda a entender os possíveis impactos da pandemia no processo de aprendizado da criança, localizando a idade e série onde esta criança estava nos anos de 2020, 2021 e 2022. Acreditamos que seja muito importante ter em mente em que fase do seu aprendizado a criança estava durante a pandemia para que possamos entender melhor como apoiar o seu aprendizado nos dias de hoje.

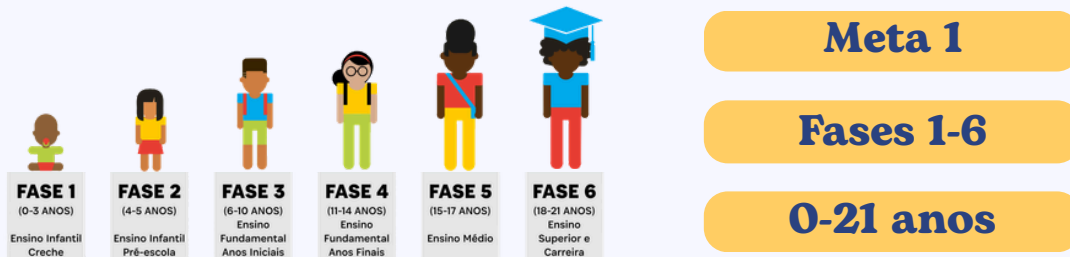
Portanto, é de extrema importância que todos os atores sociais que participam do processo de construção de uma educação de qualidade, estejam cientes do potencial impacto da pandemia no processo de desenvolvimento destas crianças para que possam ter mais compreensão dos desafios enfrentados hoje por alunos, suas famílias e seus professores. Este reconhecimento permitirá a estes atores ter uma melhor clareza e empatia ao desenvolver estratégias diferenciadas que possam ir de encontro a estes desafios que agravaram diversas vulnerabilidades existentes, e que criaram novas.

# Impacto da pandemia

## IMPACTO DA PANDEMIA NO DESENVOLVIMENTO DA CRIANÇA

EM 2024		ETAPA DA FORMAÇÃO ESCOLAR					
FASE DO CSE	IDADE	2019	2020 PANDEMIA	2021 PANDEMIA	2022	2023	2024
1	0-16 meses	NA	NA	NA	NA	Barriga da mãe	Berçário
1	1 ano e 7 meses - 2 anos e 11 meses	NA	NA	NA	Barriga da mãe	Berçário	M1
1	3 anos - 3 anos e 11 meses	NA	NA	Barriga da mãe	Berçário	M1	M2
2	4 anos - 4 anos e 11 meses	NA	Barriga da mãe	Berçário	M1	M2	EI 1
2	5 anos - 5 anos e 11 meses	Barriga da mãe	Berçário	M1	M2	EI 1	EI 2
3	6	Berçário	M1	M2	EI 1	EI 2	1º ano
3	7	M1	M2	EI 1	EI 2	1º ano	2º ano
3	8	M2	EI 1	EI 2	1º ano	2º ano	3º ano
3	9	EI 1	EI 2	1º ano	2º ano	3º ano	4º ano
3	10	EI 2	1º ano	2º ano	3º ano	4º ano	5º ano
4	11	1º ano	2º ano	3º ano	4º ano	5º ano	6º ano
4	12	2º ano	3º ano	4º ano	5º ano	6º ano	7º ano
4	13	3º ano	4º ano	5º ano	6º ano	7º ano	8º ano
4	14	4º ano	5º ano	6º ano	7º ano	8º ano	9º ano
5	15	5º ano	6º ano	7º ano	8º ano	9º ano	1º Ensino Médio
5	16	6º ano	7º ano	8º ano	9º ano	1º Ensino Médio	2º Ensino Médio
5	17	7º ano	8º ano	9º ano	1º Ensino Médio	2º Ensino Médio	3º Ensino Médio
6	18	8º ano	9º ano	1º Ensino Médio	2º Ensino Médio	3º Ensino Médio	Ensino Superior 1
6	19	9º ano	1º Ensino Médio	2º Ensino Médio	3º Ensino Médio	Ensino Superior 1	Ensino Superior 2
6	20	1º Ensino Médio	2º Ensino Médio	3º Ensino Médio	Ensino Superior 1	Ensino Superior 2	Ensino Superior 3
6	21	2º Ensino Médio	3º Ensino Médio	Ensino Superior 1	Ensino Superior 2	Ensino Superior 3	Ensino Superior 4

# Impacto da pandemia



## Recomendações

Cada aluno, de acordo com seu desenvolvimento etário, foi afetado de formas diferentes durante a pandemia.

- Refletir sobre esta realidade ao longo do planejamento das aulas durante o ano letivo para poder criar estratégias que possam auxiliar na construção da base que foi interrompida e/ou afetada pela pandemia para muitos alunos que estão hoje no ensino fundamental anos finais.
- Reconhecer o impacto da pandemia a fim de permitir a atores que trabalham na área de educação ter uma melhor compreensão ao desenvolver estratégias diferenciadas que possam ir de encontro aos desafios que agravaram diversas vulnerabilidades existentes e que criaram novas.

[Para saber mais acesse: corredorsocialeduc.com.br](http://corredorsocialeduc.com.br)

