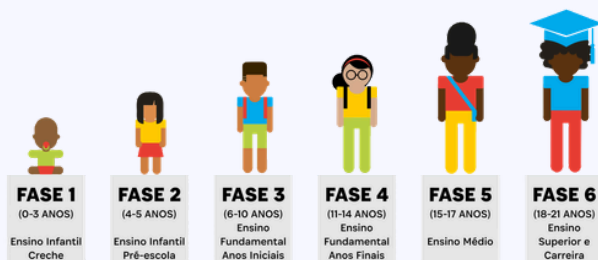


Incorporação da Internet e Tecnologia ao Processo Educacional



Meta 12

Transversal 2

Fases 1-6

0-21 anos

Meta 12 - Transversal 2

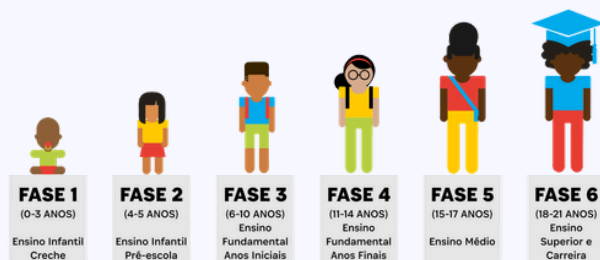
Até 2030, contribuir para a incorporação estrutural da Internet e das tecnologias de informação ao processo educacional nas escolas do Jardim Canadá e região.

Indicadores:

Para avaliar o nível de qualidade do processo de incorporação da internet e tecnologias de informação na área de Educação Local

- > Existência de Projeto Político Pedagógico ou metodologia didática específica para uso de tecnologia na educação.
- > Equipamentos nas escolas disponíveis para alunos: Proporção de computadores/tablets por aluno em cada escola do Jardim Canadá e região.
- > Formação/capacitação dos educadores e apoio e atendimento de TI nas escolas:
- > Percentual de professores capacitados para uso didático de Internet e tecnologia da informação em cada escola do Jardim Canadá e região.

Incorporação da Internet e Tecnologia ao Processo Educacional



Meta 12

Transversal 2

Fases 1-6

0-21 anos



Resultados

Município

À nível municipal, houve um grande investimento em tecnologia no período pós pandemia, que resultou em telas interativas para as salas de aula, tablets para os alunos (que agora foram recolhidos e são somente utilizados dentro da sala de aula) e laptops com chip para internet para todos os professores da rede. A utilização das telas é regulado de acordo com a faixa etária.

Fonte: Pesquisa de Campo, 2024

Professores da rede municipal são capacitados sobre a inclusão digital, para aprenderem como utilizar as telas interativas para fins pedagógicos e contam com uma equipe de TI.

Fonte: Pesquisa de Campo, 2024

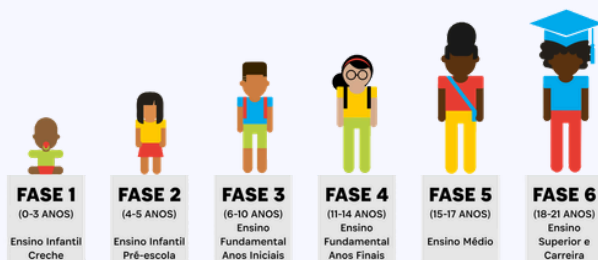
Programas como o Matif e outros, como o Google Classroom são utilizados para auxiliar os alunos em seu aprendizado nas escolas municipais.

Fonte: Pesquisa de Campo, 2024

O Centro Psicopedagógico utiliza ferramentas tecnológicas para ajudar os alunos na defasagem escolar.

Fonte: Pesquisa de Campo, 2024

✚ Incorporação da Internet e Tecnologia ao Processo Educacional



Meta 12

Transversal 2

Fases 1-6


0-21 anos

Estado

No caso do Estado, a estrutura tecnológica é extremamente limitada:

- Na EEMJSW não há uma internet disponibilizada para todos e também há pouquíssimos computadores para os alunos e professores.
- Há poucas telas interativas.

Fonte: Pesquisa de Campo, 2024

 O fato da EE Maria Josefina Sales Wardi dispor de tão poucos equipamentos de tecnologia e nenhuma Internet representa um grande desafio no território, já que essa escola atende grande parte dos alunos dos anos finais do Ensino Fundamental e a totalidade do Ensino Médio. Esses estudantes estão sem nenhum acesso ao uso educacional das tecnologias de informação por parte da escola, o que significa uma grande fragilidade em sua formação.

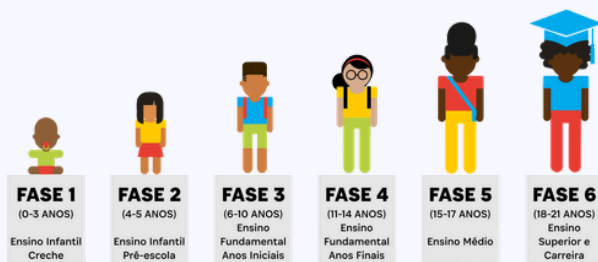
Organizações Sociais

Dentre as organizações sociais, somente o Espaço Social Transformar oferece um projeto de laboratório de informática e projeto de design.

No caso da Casa do Jardim, por exemplo, o espaço é conscientemente sem acesso a celular ou computador para alunos, para que estes tenham tempo para estarem longe das telas e aproveitem o tempo para explorarem e interagirem através do corpo, do espaço e de forma experiencial.

Devido aos limites de tempo da pesquisa, não foi possível aprofundar muito nesta meta.

✚ Incorporação da Internet e Tecnologia ao Processo Educacional



Meta 12

Transversal 2

Fases 1-6

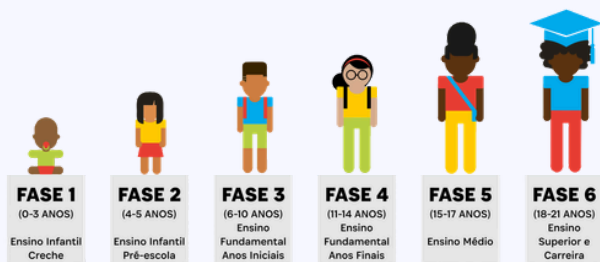
0-21 anos



Análise Estratégica

- A inclusão tecnológica dos alunos e professores do Ensino Fundamental Anos Finais e Ensino Médio, representa o potencial de desenvolvimento de habilidades de colaboração em projetos, habilidades de design, assim como habilidades de comunicação que agregam muito a formação do aluno na sociedade atual.
- Porém, este acesso à tecnologia, precisa ser guiado, orientado e acompanhado pedagogicamente de forma competente e sensível para que estes recursos representem um valor agregado à uma educação de base de qualidade.
- De fato, estes recursos têm valor quando são bem utilizados pelos alunos e professores, quando são acompanhados de um conhecimento sobre cidadania digital e ética. Se não houver orientação adequada, estes recursos podem perder o seu valor e contribuir de forma limitada para a melhoria da qualidade da educação.

✚ Incorporação da Internet e Tecnologia ao Processo Educacional



Meta 12




Transversal 2

Fases 1-6

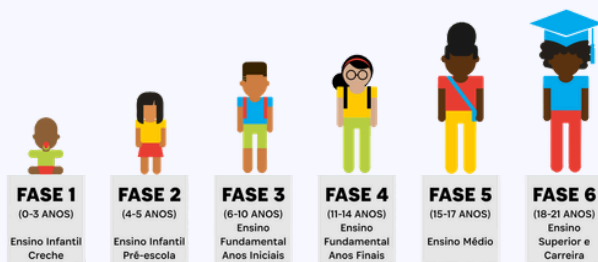
0-21 anos



Recomendações

- Desenvolver projeto pedagógico e metodologias para o uso adequado das tecnologias de informação nas escolas. Foco na EEMJSW (Ensino Fundamental Anos Finais e Ensino Médio).
- Prover as escolas públicas de infraestrutura tecnológica, com computadores e redes seguras, conectadas com banda larga e manutenção permanente.
- Capacitar educadores para uso das tecnologias de informação na sala de aula e nas atividades educacionais desenvolvidas.
-  No caso da EEMJSW, recomendamos que paralelamente ao investimento em uma estrutura física adequada para a escola, que seja planejado também um investimento na estrutura tecnológica.
- No caso do município, recomendamos que o investimento em tecnologia se mantenha atualizado a nível das máquinas e dos programas, e capacitações para os professores, para que continuem a ser bem utilizados pelas escolas municipais.
-  Recomendamos que o município de Nova Lima considere ampliar seu investimento em tecnologia para incluir as escolas estaduais no município, a fim de valorizar seu investimento na base e garantir que ele não seja perdido no futuro.
-  Recomendamos que o investimento em tecnologia na EEMJSW seja realizado em parceria com as organizações sociais que já estão pensando sobre o assunto.

✚ Incorporação da Internet e Tecnologia ao Processo Educacional



Meta 12

Transversal 2

Fases 1-6

0-21 anos

Recursos de Tecnologia da Informação

Escola	Desktop	Laptop	Tablet	Lousa digital	Internet para alunos
EM Rubem Costa Lima	42	0	279	14	Sim
EM Urcino do Nascimento	8	0	279	7	Sim
EM Cesar Rodrigues	0	0	164	9	Sim
EM Benvinda Pinto Rocha	5	0	0	20	Sim
EE Maria Josefina Sales Wardi	1	4	0	3	Não

Fonte: Censo Escolar, 2023/INEP/MEC