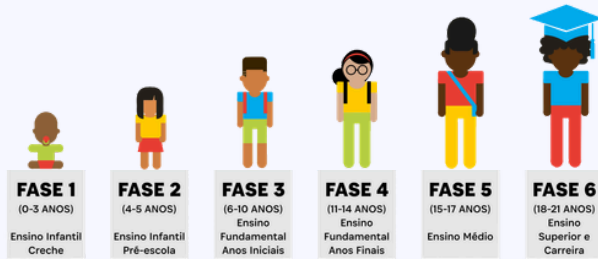


# Formação de Professores



**Meta 2**

**Fases 1-6**

**0-21 anos**



## Meta 2

Até 2030, contribuir para a formação dos professores, educadores sociais e pais do Jardim Canadá e região.



## Meta Base - 4c

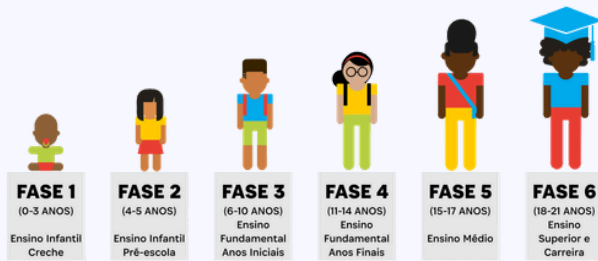
"Até 2030, substancialmente aumentar o contingente de professores qualificados, inclusive por meio da cooperação internacional para a formação de professores, nos países em desenvolvimento, especialmente os países de menor desenvolvimento relativo e pequenos Estados insulares em desenvolvimento."



## Indicadores: Para avaliar a formação de docentes

- › Percentual de docentes, por escola e por etapa de ensino, em cada grupo de avaliação da adequação de formação docente.
- › Percentual de docentes em cada escola que participaram de pelo menos um curso de capacitação/formação continuada no ano.
- › Média de horas de capacitação/formação continuada por docente em cada escola por ano.

# Formação de Professores



**Meta 2**

**Fases 1-6**

**0-21 anos**

## Resultados

A análise da formação dos docentes das escolas no Jardim Canadá e região revelou que a grande parte dos docentes tem uma formação superior e adequada para dar aulas.

**Contudo ainda há professores sem nível superior completo. Atenção para:**

### Ensino Infantil

**16,6%**

EM Ursino Nascimento  
em Água Limpa

**11,1%**

CEI Dr. Cássio Magnani  
no Jardim Canadá

### Ensino Fundamental Anos Iniciais

**9%**

EM Cesar Rodrigues  
no Miguelão

**4,2%**

EM Benvinda Pinto Rocha  
no Jardim Canadá

### Ensino Fundamental Anos Finais

**7,4%**

EE Maria Josefina Sales  
Wardi no Jardim Canadá

### EJA Ensino Fundamental Anos Finais

**16%**

EE Maria Josefina Sales  
Wardi no Jardim Canadá



# Formação de Professores



**Meta 2**

**Fases 1-6**

**0-21 anos**

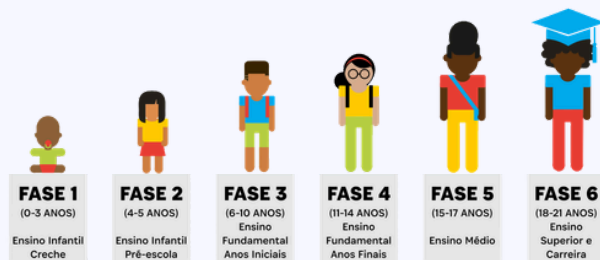
Entre as centenas de professores e funcionários que trabalham nas escolas do Jardim Canadá e região, contabilizamos **49 pessoas que moram no território.**

**100%** dos docentes das escolas municipais participam da Jornada Pedagógica, promovida pela Secretaria Municipal de Educação, com dois dias de capacitação a cada ano.

Professores Municipais têm acesso a cursos e apoio oferecidos pela Casa do Educador Professora Waldette Lima Alves, inaugurada em outubro de 2022, assim como capacitações específicas internas dentro das escolas.

Já na rede estadual, não há capacitação presencial, apenas oferecimento de cursos online, sem caráter obrigatório.

# Formação de Professores



Meta 2

Fases 1-6

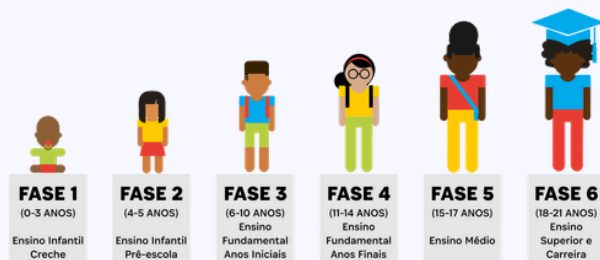
0-21 anos



## Análise Estratégica

- **Atenção para Ensino Infantil** – Apesar de que ainda é admitida a formação de nível médio (magistério), o desejável é que mesmo nesse segmento, os docentes tenham formação superior.
- **Atenção para EJA** – Os professores de Ensino Fundamental, Ensino Médio e Educação de Jovens e Adultos (EJA) devem possuir preferencialmente nível universitário com formação específica para ser professores (chamada de licenciatura ou complementação pedagógica).
- A maior parte dos professores das escolas locais não moram no Jardim Canadá e região, e que não trabalham nos dois turnos na escola. Isto afeta muito a vida deste professor que precisa se deslocar longas distâncias entre trabalhos e casa.
- Bom relacionamento entre Diretoras das escolas com as Secretaria Municipal de Educação e outras Diretoras no município e estado.

# Formação de Professores





Meta 2

Fases 1-6

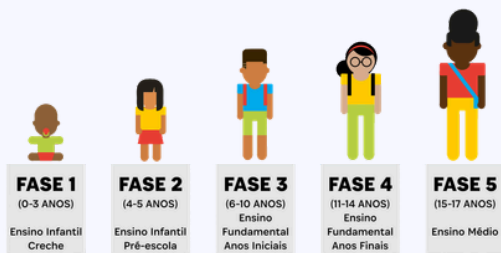
0-21 anos



## Recomendações

- Garantir que todos os professores da rede pública tenham nível superior, com licenciatura ou complementação pedagógica.
- Criar incentivos para que os docentes finalizem os seus cursos o mais logo possível enquanto trabalham nas escolas.
- Ampliar a educação continuada e capacitação dos docentes, inclusive para as questões específicas da Educação de Jovens e Adultos (EJA).
- Ampliar a Jornada Pedagógica Municipal para incluir professores/gestores da EE Maria Josefina Sales Wardi e organizações sociais.
-  Investir na formação, quase inexistente, dos professores da EE Maria Josefina Sales Wardi.
- Contratar professores locais para as escolas do Jardim Canadá e região, e sempre que possível, contratar este professor para dois turnos.
-  Desenvolver um relacionamento mais frequente e forte entre a EE Maria Josefina Sales Wardi e a Secretaria de Educação de Minas Gerais, a fim que esta possa acompanhar mais de perto o desenvolvimento da escola e responder de forma mais ágil às suas necessidades.

# Formação de Educadores Sociais



**Meta 2**

**Fases 1-5**

**0-17 anos**



## Meta 2

Até 2030, contribuir para a formação dos professores, educadores sociais e pais do Jardim Canadá e região.



## Meta Base - 4c

"Até 2030, substancialmente aumentar o contingente de professores qualificados, inclusive por meio da cooperação internacional para a formação de professores, nos países em desenvolvimento, especialmente os países de menor desenvolvimento relativo e pequenos Estados insulares em desenvolvimento."

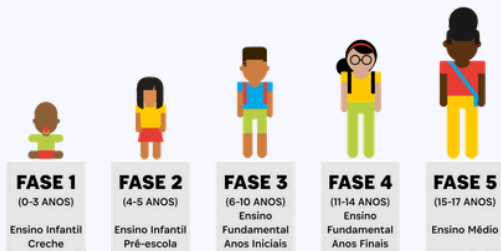


## Indicadores: Para avaliar a formação de educadores sociais

- Percentual de educadores sociais que participaram de pelo menos um curso de capacitação por semestre.
- Média de horas de capacitação dos educadores sociais do Jardim Canadá e região por ano.
- Percentual de Organizações Sociais do Jardim Canadá e região que oferecem pelo menos um curso de capacitação para educadores sociais por semestre.

Fonte: Organizações Sociais

# Formação de Educadores Sociais



**Meta 2**

**Fases 1-5**

**0-17 anos**

## Resultados



**A formação dos educadores sociais locais se faz de diversas formas:**

Reuniões mensais ou semanais para planejamento, organização e estudos de caso.

Estímulo para se capacitar, incentivo a leituras, cursos, atividades complementares.

Participação nas reuniões do Comitê Social e oficinas sobre o papel de cada um no desenvolvimento comunitário.

Visitas a projetos para inspiração.

Trabalho em rede – reflexões, ações, realização de eventos em conjunto.

Participação em cursos online e presenciais sobre gestão, sustentabilidade, captação de recursos, editais, prestação de contas.

Conversas informais e direcionamentos pontuais.

Formações internas de equipe dedicadas a temas importantes do trabalho realizado pela organização.

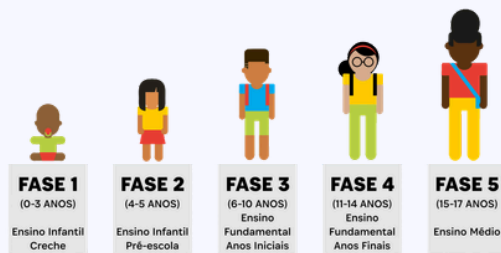
Seminários sobre o Corredor Social da Educação.

Formações por outras organizações sociais sobre lixo zero, compostagem, turismo sustentável, gestão – formações temáticas abertas.

Palestras e oficinas por organizações sociais sobre questões como trabalho em rede, educação especial, protagonismo jovem.

Grupos de Trabalho sobre sustentabilidade, entre outros.

# Formação de Educadores Sociais



**Meta 2**

**Fases 1-5**

**0-17 anos**

O formato e a frequência da formação dos educadores sociais acontecem de formas e com intensidades diferentes entre as organizações sociais e os equipamentos governamentais.

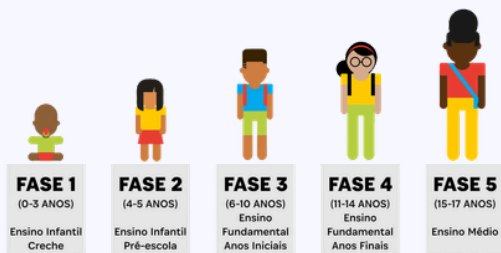
Muitas organizações no território são compostas por equipes locais, ou uma mistura de pessoas que moram no Jardim Canadá e região, e em outras localidades.

Grande parte dos atores locais do Jardim Canadá e região, sejam educadores, gestores e outros colaboradores das organizações sociais estão constantemente participando de formações e têm acumulado muita experiência e conhecimento na área do terceiro setor e do trabalho social.

Equipes já participaram de diversas formações ao longo do tempo, inclusive formações oferecidas pela Fundação Dom Cabral, que também é um ator local e uma universidade referência em gestão.

A pesquisa de campo foi mais exploratória nesta área.

# Formação de Educadores Sociais



**Meta 2**

**Fases 1-5**

**0-17 anos**



## Análise Estratégica

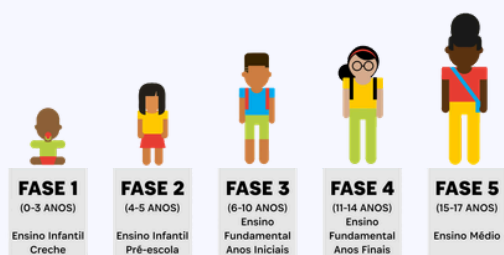
- A identidade local compartilhada por diversas pessoas que atuam em organizações sociais no Jardim Canadá e região representa uma força muito grande para o território.
- A conexão dos educadores sociais com o local faz com que o trabalho realizado tenha um significado ainda mais profundo e relevante, pois as pessoas locais conhecem melhor o território e também convivem todos os dias com as questões locais.
- A força de um ator local é diferente de atores de fora, na forma que quando o projeto termina, esta pessoa continua no local.
- A motivação que move um ator local vai além da realização de um projeto, para um investimento mais profundo na vida local, de pessoas que conhece e convive.



## Recomendações

- Criar condições para capacitação e educação continuada dos educadores sociais que atuam nas Organizações Sociais.
- Reconhecer e valorizar a força, experiência e alto nível de formação dos educadores sociais no Jardim Canadá, principalmente, aqueles que moram no território.

# Formação de Pais e Familiares Responsáveis



**Meta 2**

**Fases 1-5**

**0-17 anos**



## Meta 2

Até 2030, contribuir para a formação dos professores, educadores sociais e pais do Jardim Canadá e região.



## Meta Base - 4c

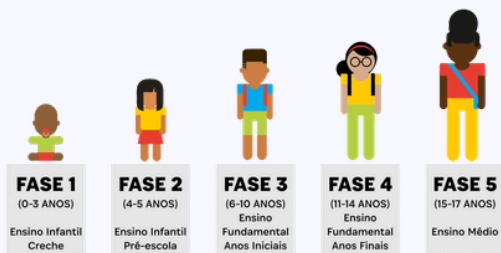
"Até 2030, substancialmente aumentar o contingente de professores qualificados, inclusive por meio da cooperação internacional para a formação de professores, nos países em desenvolvimento, especialmente os países de menor desenvolvimento relativo e pequenos Estados insulares em desenvolvimento."



## Indicadores: Para avaliar a formação de pais e familiares responsáveis

- › Número de reuniões de pais por escola, por ano.
- › Percentual de pais que participam das reuniões da escola, por reunião.
- › Número de reuniões de pais por organização social, por ano.
- › Percentual de pais que participam das reuniões da organização social, por reunião.

# Formação de Pais e Familiares Responsáveis



**Meta 2**

**Fases 1-5**

**0-17 anos**

## Resultados



**O relacionamento entre a Escola e a Família se faz de diversas formas:**

Eventos de integração – Festas comemorativas são utilizadas por todos como uma forma de envolver as famílias, fazem parte do calendário escolar como a Festa da Família e Festa Junina.

Reuniões individuais de acordo com a demanda.

Participação intencional em projetos, como decoração da festa junina, oficinas durante as festas da família.

Projeto Elo – com a chegada das psicólogas e assistente social, fazendo a ponte em mediação de conflitos, em encaminhamentos para UBS e outros casos.

Reunião de Pais – No início do ano para tirar dúvidas, apresentar professores, para explicar como funciona, regras, rotinas, reuniões semestrais, trimestrais, conversar sobre desenvolvimento dos alunos, entregar as notas/resultados.

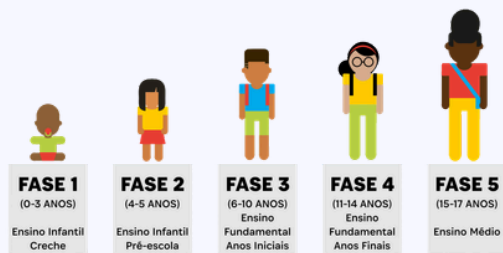
Colegiado.

Caixa Escolar.

Caderno de bilhetes e grupos de whatsapp.



# Formação de Pais e Familiares Responsáveis



**Meta 2**

**Fases 1-5**

**0-17 anos**

Grande participação dos pais nos eventos de integração oferecido pelas escolas ao longo do ano letivo como Festa da Família e Festa Junina. Às vezes falta estrutura para receber bem, como é o caso da EE Maria Josefina Sales Wardi.

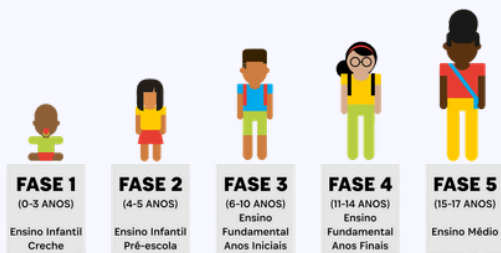
Nas reuniões de pais, a participação das famílias é mais alta no Ensino Infantil.

Grande participação dos pais nos eventos de integração oferecido pelas escolas ao longo do ano letivo como Festa da Família e Festa Junina. Às vezes falta estrutura para receber bem, como é o caso da EE Maria Josefina Sales Wardi.

No Ensino Fundamental e Médio, há um reconhecimento pela escola da baixa participação dos pais nas reuniões e dos diversos desafios para a construção de uma parceria para o desenvolvimento do aluno.

Há um reconhecimento pela escola da importância de iniciativas para a formação dos pais, para o desenvolvimento escolar do aluno.

# Formação de Pais e Familiares Responsáveis



**Meta 2**

**Fases 1-5**

**0-17 anos**



**O relacionamento entre a Organização Social, Equipamentos e a Família se faz de diversas formas:**

Eventos de integração.

Reuniões individuais e contato individual quando necessário.

Diálogo contínuo e comunicação contínua via grupo de whatsapp.

Convites para participar de ações das organizações.

Formações temáticas por meio de palestras e oficinas dinâmicas.

Visitas domiciliares.

Reuniões coletivas e individuais para reforçar o compromisso e participação séria e contínua do aluno nas atividades.



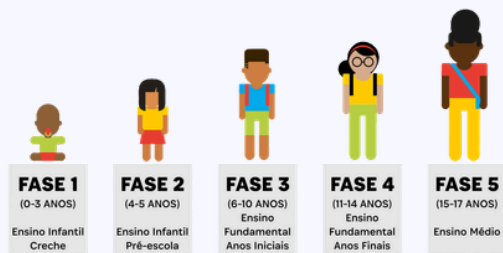
As organizações e equipamentos também reconhecem os desafios para aumentar o engajamento dos pais.

Algumas organizações não fazem reuniões de forma coletiva, somente individuais.

Nem todas as organizações sociais mantêm um diálogo constante com as famílias.

A pesquisa de campo foi mais exploratória nesta área.

# Formação de Pais e Familiares Responsáveis



**Meta 2**

**Fases 1-5**

**0-17 anos**




## Análise Estratégica

- Pais demonstram boa participação em eventos de integração e comemorações, e menos participação nas reuniões de pais sobre o desenvolvimento do aluno, ou entrega de resultado.
- As equipes dentro das escolas e projetos são insuficientes para fazer o trabalho de mobilização e relacionamento com a Família com qualidade.



## Recomendações

- Engajar pais e familiares no processo educacional, em reuniões e processos formativos.
- Desenvolver estratégias e dedicar recursos e tempo para engajar os pais e familiares responsáveis no processo de desenvolvimento da sua criança e do trabalho da instituição onde sua criança está inserida.
-  Criar um curso de formação para pais e familiares responsáveis – “Escola de Pais” – com informações sobre cada fase de desenvolvimento da criança, dentro do contexto do Jardim Canadá e região, e como que o pai/ familiar pode contribuir para este processo.
- Desenvolver um processo comunitário de formação de pais em rede, em colaboração com diversos atores locais, governamentais, não governamentais.